

360°

REVIJA DRUŽBE ELUMATEC AG | IZDAJA 10 | 1-2020



V SREDIŠČU | BELGIJSKO VODILNO PODJETJE RENSON GRADI TOVARNO PRIHODNOSTI – OKOLI NAŠEGA MODELA SBZ 628.

UVODNIK



Frank R. Keller
Predsednik uprave elumatec AG

Spoštovane stranke, poslovni partnerji in prijatelji skupine elumatec,

vedno znova nas navduši inovativnost naših strank, zahvaljujoč kateri zasedajo vodilne položaje na trgu. Predvsem nas veseli, da lahko elumatec pri tem igra pomembno vlogo. Poseben primer je opisan v naslovni zgodbi: belgijsko družinsko podjetje Renson uporablja naš center za obdelavo profilov SBZ 628 kot osrednji element nove, inovativne proizvodnje.

Pomembno vlogo pri tem uspehu igrajo naše rešitve elusoft za avtomatizirano obdelavo in učinkovitejše obratovanje. V tej izdaji smo se osredotočili na naše hčerinsko podjetje za programsko opremo in vam želimo predstaviti še en primer iz prakse: v podjetju za obdelavo kovin PFEIFFER v kraju Frittlingen uporabljajo kar tri centre za obdelavo profilov SBZ 151 in tako zagotavljajo maksimalno prilagodljivost. Več boste lahko izvedeli tudi o razvoju orodij za podjetje elumatec in napoved za strokovni sejem Fensterbau Frontale 2020.

V tej izdaji revije predstavljamo tudi spremenjeni dizajn, s katerim želimo poudariti našo predanost skupini Voilàp. Kot vidite, se v podjetju elumatec veliko spreminja. Več boste izvedeli v intervjuju, ko sem odgovarjal na vprašanje uredništva. Veliko veselja ob branju nove izdaje vam želi

Vaš R. Keller

04 NASLOVNA TEMA

Tovarna prihodnosti
Center za obdelavo profilov SBZ 628 je v središču nove proizvodnje belgijskega vodilnega podjetja Renson.

13 TRGI

Enkrat okoli sveta
Vrhunci naših sejmskih predstavitev v letu 2019 so bili sejmi v Franciji, na Kitajskem, v Dubaju, v Kanadi in ZDA.

18 V OZADJU

Duh ustanoviteljev, utrip prihodnosti
elusoft, elumatecovo hčerinsko podjetje, združuje strokovno znanje o strojih z možnostmi digitalnega sveta.

08 INTERVJU

„Smo in ostajamo številka 1“
Novi predsednik uprave Frank R. Keller je naredil prvo vmesno bilanco stanja.

14 SEJMI

XXL sejemska predstavitev
Center SBZ 628 XXL bo leta 2020 ena izmed zvezd na sejmu Fensterbau Frontale – predstavili bomo vse vrhunce.

20 IMPRESUM

Impresum

10 ZGODBE O USPEHU

Trio za prilagodljivo proizvodnjo
Podjetje PFEIFFER Metalltechnologie uporablja kar tri centre SBZ 151.

16 NASVETI IN NAMIGI

Pravo orodje za prave rezultate
Primerno orodje prihrani trud in čas: ogledali si bomo, kako nastane prototip.

VSEBINA



50.000 kvadratnih metrov proizvodne površine

Zapolnitev vrzeli med inovacijami in proizvodnjo: belgijsko podjetje Renson, ki je vodilno podjetje na področju kakovostnih terasnih nadstreškov, stopa v prihodnost z novo tovarno. V središču proizvodnje bo naš center za obdelavo profilov SBZ 628. ► STR. 4–7





TOVARNA PRIHODNOSTI

Center za obdelavo profilov SBZ 628 XL je v središču nove proizvodnje podjetja Renson

Ko je govor o terasnih nadstreških, nadstreških za parkirišča, fasadnih ali vrtnih elementih je vsak strah belgijskega družinskega podjetja Renson pred konkurenti odveč. Da bi tako tudi ostalo, načrtujejo deset kilometrov od glavnega sedeža podjetja postavitev popolnoma novega proizvodnega obrata. Pri tem je določilnega pomena center za obdelavo profilov SBZ 628 XL. „S pomočjo podjetja elumatec bomo zaprli vrzel med inovacijami in proizvodnjo“, pravi Pierre Balcaen, ki je v podjetju Renson odgovoren za digitalizacijo novega obrata.

Septembra 2020 naj bi začela obratovati tovarna prihodnosti v industrijskem območju „De Prijkels“ v kraju Kruisem ob avtocesti E17. Prav tako kot sedež podjetja Renson se nahaja v mestni občini Waregem v belgijski provinci Zahodna Flandrija. Občina Waregem je čezregionalno znana po svojem hipodromu, na katerem vsako leto potekajo dirke s konji čez ovire „Koerse Waregem“. Pierre Balcaen pa je odgovoren, da ovir ne bo med gradnjo novega centra Outdoor Experience Center – tovarne prihodnosti. Načrtovan je trinadstropni objekt na zelenem travniku s skupaj 50.000 kvadratnimi metri proizvodnih površin.

To pa še ni vse. Celotni projekt vključuje tudi novo infrastrukturo IT in nove stroje. Pierre Balcaen postopek opiše tako: „Podjetje Renson je na področju izdelkov zelo inovativno. Glede proizvodnje pa moramo marsikaj nadgraditi, da bomo lahko naš čas do uvedbe na trg dodatno skrajšali.“ Zato bo podjetje Renson začelo uporabljati sodobno komunikacijsko arhitekturo SAP S/4HANA, SAP EWM z lastnim, uporabniško definiranim sistemom za upravljanje proizvodnje MES (Manufacturing Execution System) na platformi SAP

Mii (+ PCo). „Stroji morajo biti združljivi s temi novimi postopki“, pravi Pierre Balcaen, „to pomeni, da morajo v proizvodnjo uvesti avtomatizacijo, povezljivost in preglednost.“

Trije centri SBZ 628 za učinkovito obdelavo profilov

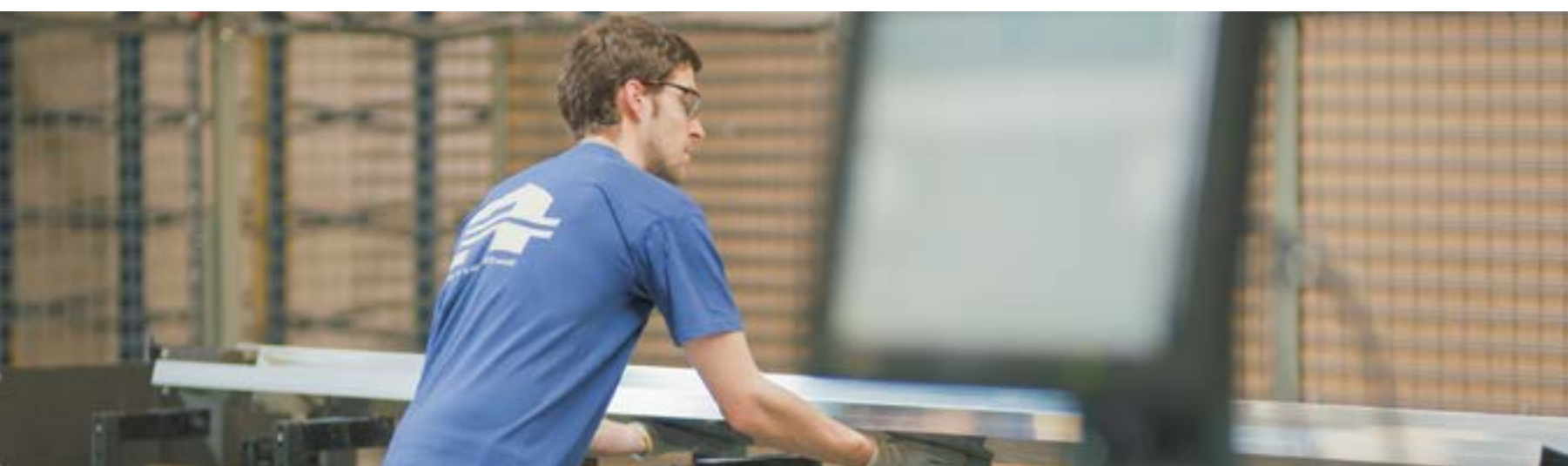
Ko so iskali stroje za novo proizvodnjo, je ekipa podjetja Renson pravo rešitev našla pri podjetju elumatec. Do 2023 naj bi v kraju Waregem trije identični centri SBZ 628 skrbeli za učinkovito obdelavo profilov. Prvi center SBZ je že na sedežu podjetja Renson. Postavljen je bil v enem tednu. Zdaj center SBZ 628 pripravljamo za uporabo. Zakaj se je podjetje Renson odločilo za stroj elumatec? Pogled na trenutno proizvodnjo kaže: podjetje Renson uporablja klasične žage in rezkarje. Proizvodnja v tem primeru vedno vključuje več korakov. Najprej se izvede žaganje, nato gre obdelovanec v rezkarja in naprej v napravo za lakiranje. „To je zelo zamudno, zato bomo v novi tovarni delali v skupinah profilov. Center SBZ 628 je mogoče enkrat konfigurirati in nato naenkrat obdelati kar štiri do šest skupin, to je bilo odločilno,“ je razložil Pierre Balcaen.

Sedež podjetja Renson v kraju Waregem: letni promet tega tradicionalnega podjetja je več kot 220 milijonov evrov.

 **RENSON**
Creating healthy spaces

Več o podjetju Renson:
www.renson-outdoor.com





Podjetje Renson na svojem sedežu predstavlja inovativne koncepte za prijetno bivanje v notranjih prostorih in na prostem, kmalu pa tudi v novem centru Outdoor Experience Center. Strankam želijo ponuditi individualen celosten paket, tudi v sodelovanju z drugimi ponudniki.

Podjetje Renson proizvaja individualne izdelke, zato je toliko bolj pomembno, da so stroji izkoriščeni s čim manj prekinitvami. Center SBZ 628 bo s programsko opremo eluCad podjetja elusoft priključen na infrastrukturo SAP podjetja Renson. Uporabljen bo tudi eluCloud, novi paket programske opreme za spremljanje in analiziranje podatkov o strojih. „Podatke želimo zajeti v aktualnem času in jih s povezavo API v realnem času prenesti v sistem,“ je pojasnil Stegan Huster. Vodja razvoja programske opreme pri podjetju elusoft podpira ekipo podjetja Renson pri konfiguriranju centra SBZ 628, da bo ta v celoti prilagojen specifičnim zahtevam. Začne se z analiziranjem vmesnikov in konča s popolnoma samodejno obdelavo med proizvodnjo. Pri tem eluCloud analizira relevantne parametre, kot sta stanje stroja in obraba. Koliko časa potrebuje center SBZ 628 za dokončanje naročila? Odgovor da eluCloud. In programska oprema z analizami stanj odkriva možnosti za izboljšanje proizvodnje.

Digitalizacija z eluCad in eluCloud

Ta naj bi v novi tovarni delovala v glavnem samodejno. „Za podjetje Renson je uporaba tehnološkega pionirja SBZ 628 pri tem posebej pomembna,“ pravi Pierre Balcaen, „ker so vsi sistemi proizvedeni kot unikati.“ Tako lahko stranka na primer pri modelu Camargue, terasnem nadstrešku z vrtljivimi lamelami, izbira med več kot 300 možnostmi. Na podlagi njegove konfiguracije bo v prihodnje izdelan 3D-model. Če stranka odda naročilo, bodo 3D-podatki posameznih delov poslani v proizvodnjo. Ti podatki z uporabo eluCad omogočajo

popolnoma samodejno obdelavo. Če združimo možnosti eluCloud in SAP-okolje, ki med drugim ugotavlja tudi stroške materiala in vodi potek prodaje, si je že mogoče lažje predstavljati povezano in povečini samodejno tovarno prihodnosti.

V času našega intervjuja je bila ekipa podjetja Renson še v fazi učenja in je na centru SBZ 628 preizkušala nove profile. Pierre Balcaen je napovedal, da bo junija 2020 v novi objekt prispel drugi center, ki bo „natančna kopija prvega stroja“. To bo zagotovilo nemo teno selitev, oba stroja bosta namreč delovala s popolnoma enako konfiguracijo. Ko pa se bo septembra 2020 nova proizvodnja začela, se sodelovanje podjetij Renson in elumatec še ne bo končalo. „Želimo si dolgoročno partnerstvo,“ pravi Pierre Balcaen. Povezovanje strojev prinaša nove možnosti, tudi glede interneta stvari (angleško „internet of things“) in industrija 4.0. Pierre Balcaen je zato prepričan: „Skupaj s podjetjem elumatec stopamo v prihodnost.“ ■

„Skupaj s podjetjem elumatec stopamo v prihodnost.“

USTVARJANJE ZDRAVIH PROSTOROV

V fasado vgrajena zaščita pred soncem, pametno prezračevanje, Smart Living: belgijsko družinsko podjetje Renson se je razvilo v globalnega narekovalca smernic, ki v več kot 80 državah „ustvarja zdrave prostore“ z individualnimi rešitvami na poslovnih področjih prezračevanja, zaščite pred soncem in „Outdoor Living“. Za leta 1909 ustanovljeno podjetje so značilni vrhunski dizajn in inovacije. 10 odstotkov zaposlenih je aktivnih na področju raziskav in razvoja.

Hitro rastoča skupina Renson, ki zaposluje 1.200 ljudi, s svojimi izdelki skrbi za zdravo in visoko udobje, vse od zraka in temperatur v prostoru pa tudi bivanja na prostem. Ponudba podjetja Renson vključuje prezračevalne sisteme, zaščito pred soncem iz blaga in aluminijaste markize, nadstreške za terase, nadstreške za parkirišča, fasadne obloge in vrtno elemente.

SBZ 628 v središču: center za obdelavo profilov izvaja več delovnih korakov in je zato osrednji element novega centra Outdoor Experience Center (slika spodaj).

„SMO IN OSTAJAMO ŠTEVILKA ENA“

Intervju s Frankom R. Kellerjem, predsednikom uprave elumatec AG

Frank R. Keller je od junija 2019 predsednik uprave elumatec AG. V intervjuju za 360° je menedžer naredil prvo vmesno bilanco stanja glede izdelkov, postopkov in projektov. Po poklicu tehnični risar in diplomirani elektrotehnik, je strokovno znanje pridobil na različnih vodilnih položajih doma in v tujini. V podjetju elumatec si želi oprijemljivih izboljšav. Pri tem gleda ves čas v prihodnost: „Prizadevati si moramo, da bi postali številka ena na trgu – danes in v prihodnje.“



Gospod Keller, v svojem nastopnem nagovoru ste elumatec imenovali močno znamko, ki ima pred sabo veliko prihodnost. Kakšna je vaša strategija za zagotovitev te prihodnosti?

Podjetje elumatec si je zares pridelalo edinstven položaj na trgu. Zaradi naše zgodovine in osebnih odnosov nam stranke zelo zaupajo. V pogovorih s strankami vedno znova ugotavljam, da se poosebijo z našimi izdelki in imajo do njih čustven odnos. So naši partnerji.

To prednost moramo izkoristiti, ko podjetje elumatec vedno znova pripravljamo na prihodnost.

Pripravljeni na prihodnost, to zveni kot obsežen program.

Da, ti programi so pri nas pravzaprav neprekinjen postopek. Kljub temu smo se stvari zdaj lotili bolj intenzivno. V naslednjih letih namreč želimo podjetje elumatec na vseh področjih okrepiti, tj. izdelke, interne

postopke in način, kako nas dojemata svet. Najprej smo naši proizvodnji predpisali fitnes program. Delovni postopki bodo postali lažji in hitrejši. Do konca 2020 bomo znatno izboljšali učinkovitost in kakovost. Hkrati delamo seveda tudi na naših izdelkih in sicer na vseh področjih, da bomo tudi v prihodnje vodilni v inovacijah. In pred nami je inovativen projekt programske opreme: skupina Voilap bo uvedla sistem SAP HANA, s katerim bomo optimalno podprli naše poslovne postopke. V podjetju elumatec bomo z uvajanjem začeli 2020. Tehnološki razvoj in digitalizacijo vidim kot priložnost, da se še izraziteje ločimo od konkurence. Pri tem sem zelo optimističen: uspeli bomo, če bomo spremembe ponotranjili v podjetju.

„Vidim se kot član ekipe.“

Je to sploh potrebno? Podjetje elumatec je vendarle na številnih področjih vodilno v svetu.

Izdelujemo stroje, ki so na vrhu, če si na primer ogledamo našo serijo 6. Nudimo visokokakovost, ki ima svojo ceno. To ceno opravičuje naš celoviti paket: vrhunski izdelki, odličen servis, hitra dobava nadomestnih delov in digitalna dodana vrednost zahvaljujoč programski opremi. Vse to je trajnostno samo, če se nenehno prilagajamo s spremembami, ki našim strankam nudijo pravo dodano vrednost.

Ko govorimo o programski opremi: kakšnega pomena je elusoft pri strategiji za prihodnost?

Odločilnega, predvsem pri delu razvijalcev programske opreme v podjetju elumatec. Zahvaljujoč elusoft in programski opremi eluCad imamo zelo dober položaj na digitalnem področju. Novi eluCloud strankam pomaga od prvega dne pri merjenju in upravljanju učinkovitosti svojih strojev elumatec.

Skupina izdelkov eluCloud daje našim strankam v roke močno orodje. Stranke želijo naročila hitro prenesti v proizvodnjo, jih natančno izračunati in se držati terminov. eluCloud omogoča hitro prepoznavanje odstopanj od zelenega proizvodnega postopka in pomaga pri strukturiranem iskanju ter analiziranju napak. Trg bomo v prihodnje še bolj opozorili na to prednost.

Kako ocenjujete mednarodni položaj podjetja elumatec?

Tudi na tem področju zremo v prihodnost. elumatec že ustvarja 80 odstotkov prometa v tujini. Temelj za uspešno poslovanje je tako že položen. Hkrati imamo tudi načrte za širitev: v Španiji bomo 2020 ustanovili novo družbo. Pripravljamo pa tudi pilotni projekt v Mehiki, v okviru katerega bomo s podjetjem Voilap ustanovili skupen servis. Cilj je skupaj doseči sinergije znotraj skupine. Tako bomo veliko bolj učinkoviti.

Rečeno je bilo, da boste kot novi predsednik uprave okrepili podjetje elumatec.

Vidim se kot član ekipe. Moja naloga je zagotoviti najboljše okvirne pogoje za naše zaposlene, ki s strastjo in predanostjo podjetje elumatec vsakodnevno ženejo naprej. Da bomo lahko živeli lastno odgovornost, uživali v skupnem delu in tako navduševali naše stranke. V svoji poklicni karieri sem zelo veliko potoval in veliko časa preživel v tujini. To je zame velika prednost. Poznam nemške in mednarodne vidike ter lahko dajem pomembne spodbude.

Bi želeli na koncu kaj dodati?

Poudariti želim, da se pri podjetju elumatec počutim zelo dobro in vsak dan z veseljem prispevam k napredku podjetja. V šali včasih rečem: „To bo moja mojstrovina.“ Že dolgo smo sicer mednarodno uspešno podjetje, vendar pa se vedno bolj ciljno usmerjamo tudi na nove trge in nove tehnologije. Te velike priložnosti lahko izkoristimo po zaslugi našega močnega partnerja, skupine Voilap, kar je pomembna prednost za naše stranke in sodelavce. Vedno smo bili številka ena in tudi zdaj je tako. To je in bo tudi v prihodnje naš cilj. Naše stranke menijo enako. Podjetje elumatec je merilo v naši industriji. To podpiram in k temu stremim. ■



SBZ 151: TRIO ZA PRILAGODLJIVO PROIZVODNJO

Podjetje PFEIFFER uporablja kar tri centre SBZ 151

Švabsko srednje veliko podjetje PFEIFFER Metalltechnologie je vodilno tehnološko podjetje za obdelavo aluminijastih profilov. Glavna odlika družinskega podjetja v primerjavi s konkurenti so njihova produktivnost, kvota napak in dobavni časi. Pri proizvodnji sestavnih delov zato uporabljajo centre za obdelavo profilov (SBZ), avtomatske žage in dvojne zajeralne žage podjetja elumatec. Ogledali smo si, kako predvsem centri SBZ v proizvodnji podjetja PFEIFFER zagotavljajo večjo učinkovitost.

Podjetje: družinsko podjetje v kraju Frittlingen

Frittlingen je idiličen kraj z 2.190 prebivalci ob vznožju Švabske Jure. Med kraji Rottweil in Tuttlingen je sedež podjetja za obdelavo kovin PFEIFFER. Z več kot 100 zaposlenimi je podjetje PFEIFFER največji delodajalec v kraju Frittlingen. Leta 1977 je podjetje ustanovil Gerhard Pfeiffer, od leta 2013 pa njegova sinova Reiner in Robert Pfeiffer približno 8.000 m² veliki obrat vodita kot partnerja in direktorja.

Vodilno tehnološko podjetje in proizvodnja velikih serij

Podjetje PFEIFFER je svoj položaj kot vodilno tehnološko podjetje na trgu podkrepilo predvsem s „PFEIFFER-Metall-Engineering“ (PME). Podjetje PFEIFFER v tem združuje optimizirano uporabo materialov, izbor materialov, dizajn izdelkov za srednje in velike proizvodne serije. Podjetje PFEIFFER hkrati s proizvodnjo sklopov in komponent dosega visoko raven vertikalne proizvodnje. Proizvodnja tako poteka od prototipa do serije.

Podjetje PFEIFFER je strokovnjak predvsem za obdelavo aluminijevih profilov z odrezovanjem in z odzemanjem materiala, varilnimi in površinskimi tehnikami, z lasersko obdelavo in prebijanjem. Njihove stranke so

podjetja avtomobilske tehnike, proizvodnje vozil in strojev, električne in energetske tehnike ter sončne zaščitne tehnike.

Zahteva: hitrost in prilagodljivost

Švabska srednje velika podjetja so sinonim za kakovost in tehnologije na svetovni ravni. In podjetje PFEIFFER ni izjema. Stroji, ki jih podjetje uporablja, morajo zato izpolnjevati najstrožje zahteve, na primer glede obsega naročil. „Za nas je zelo pomembno, da se lahko kadarkoli odzovemo na povečane kapacitete,“ pravi Robert Pfeiffer. Tudi velika naročila je treba izvesti kratkoročno in v skladu z željami strank, včasih tudi več hkrati.

V proizvodnji so hkrati potrebni stroji, ki jih je mogoče hitro predelati. Le tako je mogoče obvladovati različne delovne korake. Ta prilagodljivost je tu ključnega pomena tudi za storitev PME, pri kateri je v ospredju optimizacija za serijsko proizvodnjo.

„Stranke nas cenijo, ker jim za vsako majhno in veliko težavo nudimo optimalno rešitev ter odličen servis,“ pravi Robert Pfeiffer. Podjetje PFEIFFER ne želi proizvajati samo majhnih količin za tržne niše. Kot pravi direktor, v časih globalizacije je mogoče uspeh podjetja dolgoročno zagotoviti le s proizvodnjo srednje velikih in velikih serij. Pogoji in je vedno bila inovativnost, poleg truda in strokovnega znanja sodelavcev.

Da bi lahko bilo kos konkurenci, se mora podjetje nenehno razvijati. To velja tudi za tehnično opremo pri obdelavi aluminija. „Potrebujemo stroje, ki združujejo vse delovne korake od izdelave prototipa do serijske proizvodnje in nam omogočajo popolno prilagodljivost,“ pravi Pfeiffer o zahtevah.

V uporabi: SBZ 151 – vsestranski in prostorsko varčen vrhunski model

V podjetju PFEIFFER uporabljajo kar tri centre za obdelavo profilov tipa SBZ 151. „5-osni center optimalno pokriva vse naše najrazličnejše delovne korake,“ pravi Robert Pfeiffer. Zagotavlja pogoje, ki so za podjetje PFEIFFER nepogrešljivi za prilagodljivo in učinkovito obdelavo aluminijastih profilov. S centrom SBZ 151 obdelujejo na primer sestavne dele za talne konstrukcije pri izdelavi vozil. Med drugim dele za Jaguar ali profile za prezračevanje prtljažnega prostora potovalnih avtobusov EvoBus, hčerinskega podjetja skupine Daimler. „Z uporabo treh enakih strojev se lahko kadarkoli prilagodimo potrebam trga,“ pravi Pfeiffer.

Odvisno od delovnega koraka lahko v podjetju PFEIFFER center SBZ 151 hitro predelajo. Na primer: z uporabo dinamičnih servo pogonov obdelovalni agregat omogoča pozicioniranje s hitrostjo do 66 m/min. „Višjo produktivnost omogoča samodejna menjava orodja,“ pravi Pfeiffer. Še večjo učinkovitost pa pod-

jetje PFEIFFER dosega z uporabo programske opreme eluCad podjetja elusoft. Pri programiranju strojev skrbi za največjo možno prilagodljivost, prijaznost za uporabnike in praktično usmerjeno funkcionalnost.

Boljša kakovost, manjša postavitvena površina

Kaj izboljša kakovost: da bi očuvali površine profila, se delovni koraki rezkanje, vrtnanje, rezanje navojev in rezkanje navojev, rezanje in žaganje izvajajo na mirujočem profilu. Dodatna pomembna prednost za podjetje Pfeiffer: „Potrebujemo veliko manjše postavitvene površine. Zaradi svoje zasnovane potrebuje center SBZ 151 veliko manj prostora kot naši stari stroji drugih proizvajalcev in to pri enakih možnostih obdelave.“

„Vse se odlično ujema: naš izdelek je primeren za stroj in stroj za izdelek,“ se veseli Robert Pfeiffer. Enake prednosti kot pri SBZ 151 vidi direktor tudi pri avtomatskih žagah SA in SAS podjetja elumatec: odlična sta prilagodljivost in hitra predelava. Obstaja pa še manj tehnološki razlog, zakaj so se pri iskanju primerenih strojev odločili za stroje podjetja elumatec. „Pri sodelovanju z drugimi podjetji in dobavitelji je za nas zelo pomembna prostorska bližina, to je tako rekoč del naše filozofije,“ pojasnjuje Pfeiffer svojo izbiro. Hkrati nam je bilo podjetje elumatec že znano. Kar pomeni: glas o kakovosti strojev je segel do podjetja PFEIFFER.

Velike zahteve: PFEIFFER stavi na vodilni tehnološki položaj.

Vse informacije o programski opremi eluCad podjetja elusoft najdete tukaj: www.elusoft.de

„Inovacije so za nas ključnega pomena.“

ENKRAT OKOLI SVETA

Sejemski vrhunci leta 2019 iz Francije, Kitajske, Dubaja, Kanade in ZDA

2019 smo bili prisotni po vsem svetu. Na mednarodnih strokovnih sejmih so bile v ospredju naše prilagojene rešitve za proizvodnjo oken, vrat, fasad in aluminijjskih konstrukcij. Pa tudi komunikacija z obstoječimi in novimi strankami. Mednarodni strokovni obiskovalci so naše sejemске predstavitve v Parizu, Atlanti, Torontu, Šanghaju in Dubaju izkoristili za individualna svetovanja.



Stojna hala podjetja PFEIFFER: elumatec skrbi za učinkovitost.

„Produktivnost smo uspeli povečati za 30 odstotkov.“

Preprosto in odprto sodelovanje

Poleg kakovosti je za podjetje pomemben predvsem servis. Med vsakodnevnim obratovanjem mora biti čas mirovanja čim krajši. Zato je razpoložljivost strojev najpomembnejši dejavnik. „elumatec nam s servisom na daljavo kadarkoli nudi podporo za obstoječe stroje,“ pohvali direktor. „Nikoli nas niso pustili na cedilu z našimi težavami. S stroji smo tako rekoč kupili tudi produktivnost. Torej usklajen celoviti koncept stroja, programske opreme in vrhunskega servisa.“

Osemletno sodelovanje s podjetjem elumatec se je po mnenju Roberta Pfeifferja absolutno izplačalo: „Tako svetovanje interne službe kot tudi osebno svetovanje sodelavcev iz prodaje odlikuje enostavno in odprto sodelovanje.“

Sodelovanje podjetij PFEIFFER in elumatec je primer, kako iz tehnološkega znanja in odprte komunikacije nastane prava dodana vrednost. „Produktivnost smo uspeli povečati za 30 odstotkov. Kvoto napak smo zmanjšali za 10 do 15 odstotkov in tudi čase dobave smo znatno skrajšali,“ pravi Robert Pfeiffer. Glede na takšno povečanje učinkovitosti ima vodilno tehnološko podjetje odlične pogoje, da bo tudi v prihodnje lahko uveljavljalo svoj dober položaj na trgu. ■

Batimat: dobičkonosni pogovori s strankami

Naš predstavitveni prostor na gradbenem sejmu v Parizu je nudil dovolj prostora za zmogljive stroje in trajnostne pogovore s strankami. Veliko zanimanja je bilo predvsem za center za obdelavo profilov SBZ 122, ki je privabil mednarodno strokovno javnost.

GlassBuild: prisotni tudi v Atlanti!

Vrata, steklo, okna in njihova obdelava so bili v ospredju na sejmu GlassBuild. Tukaj smo dobili priložnost, da prepričamo nove stranke. In to uspešno! 25 odstotkov strokovnih obiskovalcev našega predstavitvenega prostora so bile potencialne nove stranke podjetja elumatec.

CMTS: močni stroji, močni odnosi

Strokovni sejem v Torontu smo izkoristili za okrepitev odnosov s strankami in za celovito svetovanje predvsem majhnim podjetjem. V središču so bili pri tem naši kompaktni centri za obdelavo profilov.

FENESTRATION BAU Kitajska: mreženje v Šanghaju

Skoraj 150 novih in obstoječih strank je na našem predstavitvenem prostoru izvedelo več o naših močnih strojih. Veliko zanimanja je požel predvsem center za obdelavo profilov SZB 630.

TechDays: predstavitev v živo in vrhunci programske opreme

Hišni sejem pri našem hčerinskem podjetju v kraju South Bend je bil popoln uspeh: 150 obiskovalcev iz skoraj 100 podjetij je pripotovalo, da bi izvedeli več o inovativnih rešitvah, na primer naši programski opremi eluCad.

Windows Doors & Facades: več kot 6.300 strokovnih obiskovalcev

Na sejmu v Dubaju so obiskovalci lahko odkrivali izdelke s področja gradbene tehnike. Za nas je to bil uspešen sejemski obisk – s številnimi povpraševanji, prodanimi izdelki in naročili. ■



Raznolika ponudba izdelkov je na naš predstavitveni prostor privabila mednarodno strokovno javnost.



Več o podjetju PFEIFFER Metalltechnologie:
► www.pfeiffer-metalltechnologie.de

XXL SEJEMSKA PREDSTAVITEV

Fensterbau Frontale 2020: velikanski stroji in eluCloud

800 podjetij bo od 18. do 21. marca 2020 v Nürnbergu predstavljalo inovacije in ideje za proizvodnjo oken, vrat in fasadnih sistemov. Tudi mi bomo med njimi – s tremi velikani, drugimi vrhunskimi izdelki in programsko rešitvijo eluCloud.

Največji sejem te panoge na svetu, največje dvojne zajeralne žage, dragocene rešitve: na sejmu Fensterbau Frontale 2020 v Nürnbergu bomo predstavili raznoliko ponudbo individualno prilagodljivih izdelkov, ki omogočajo učinkovito, udobno in trajnostno delo – prilagojene kakršnimkoli proizvodno-tehničnim zahtevam ali velikostim obratov naših strank. Obiskovalci si bodo lahko na predstavitvenem prostoru ogledali osem strojev elumatec. Dodatno bomo predstavili tudi programsko rešitev eluCloud, ki zajema podatke o stroju, jih analizira in tako omogoča optimiziranje obratovanja.

Pregled naših treh sejmskih velikanov:



**FENSTERBAU
FRONTALE**

Več o sejmu
Fensterbau Frontale:
► www.frontale.de

SBZ 628 XXL

Center za obdelavo profilov SBZ 628 XXL: z linearnim servo pogonom, popolnoma samodejno obdelavo ostankov in do osmimi vreteni za rezkanje ali vrtnanje omogoča največji model serije 628 maksimalno prilagodljivost. S strojem je mogoče najrazličnejše aluminijaste profile obdelati in prerezati popolnoma samodejno, varno in hitro. Novosti, kot so vrtljivo prijemalo in premična napenjala, olajšajo delo in zagotavljajo večjo učinkovitost.



SBZ 141

Center za obdelavo profilov SBZ 141: štiri osi omogočajo gospodarno obdelavo aluminija in jeklenih profilov s tankimi stenami. Za center SBZ 141 so značilne hitre menjave orodja, optimalni obdelovalni cikli in različne obdelovalne dolžine. Posebni vrhunci: avtonomno premikanje napenjalnika in stabilno, ergonomsko podnožje stroja. Za več udobja med delom skrbi izboljššan položaj vstavljanja. Zamaknjen 0-rob omogoča lažje vstavljanje profilov.

DG 142 XL

Gost presenečanja na sejmu Fensterbau Frontale: naša dvojna zajeralna žaga DG 142 XL. Velika različica DG 142 prinaša številne tehnične in optične novosti. Ta uporabniku prijazen stroj z novim dizajnom privablja poglede, v praksi pa prepriča z velikim območjem rezanja. DG 142 XL uporablja aktualno varnostno tehniko in je na voljo tudi z dodatno opremo, na primer tiskalnikom etiket, digitalnim prikazovalnikom, valjčnimi transporterji in razširitvami programske opreme. Priljubljena dvojna zajeralna žaga za PVC je odlično primerna za proizvodnjo velikih serij za prerezovanje pod koti 90° in 45°.



Veliki in zmogljivi: dodatni stroji na sejmu

- Center za obdelavo profilov SBZ 151 izdaja 90: največji 5-osni model je svojo zmogljivost med drugim dokazal med gradnjo kupole muzeja Louvre Abu Dhabi. Zaradi modularne zgradbe so na voljo različne dolžine stroja. Za stranke elumatec to pomeni: z optimalno razdeljenim rastrom razpoložljivih dolžin strojev omogoča podjetje elumatec maksimalno prilagodljivost – tudi v primerjavi s konkurenti.
- Center za naknadno obdelavo SBZ 609: zaradi zmogljivih funkcij, kot sta na primer notranje prijemalo in dvižna funkcija, je naš največji center za naknadno obdelavo profilov iz PVC strokovnjak za armirno privijanje.
- Center za obdelavo profilov SBZ 122/75: na dobitniku nagrade German Design Award, največjem modelu serije 122, potekajo delovni postopki izjemno hitro in natančno. Dodatno prilagodljiv 5-osni stroj v primerjavi s starejšimi serijami porabi 30 odstotkov manj energije.
- Center za obdelavo profilov SBZ 122/70 Plus: zmogljiv vsestranski stroj za proizvodnjo oken in vrat, ki je primeren predvsem za majhna kovinarska podjetja in dobavitelje z dvozmenskimi delovnimi časovi. Za stroj z rezkalnim motorjem z velikim navorom so značilne dinamika, energetska učinkovitost in pametna krmilna tehnika. Od njega je mogoče pričakovati vrhunsko zmogljivost in to pri majhni porabi toka.
- Dvojna zajeralna žaga DG 244: zaradi prosto dostopnih podajalnih miz in velikega premera žaginega lista je ta učinkoviti stroj vsestranski talent. Žaganje visokih in širokih profilov je možno tudi brez podpornih blokov.

Več programske opreme, več servisa, več udobja

Inovativne programske rešitve znižajo stroške, zagotavljajo pripravljenost in omogočajo prilagodljivost. Programska oprema eluCloud, ki jo je podjetje elumatec razvilo v sodelovanju z elusoft, uporabniku omogoča dostop do podatkov o stroju in proizvodnji v realnem času. Preprosta uporaba je pri tem prav tako pomembna kot možnosti optimiranja obratovanja. Na sejmu bomo predstavili digitalne avtomatizacijske procese, module skupine eluCloud in programsko opremo eluCad, ki olajša programiranje centrov za obdelavo profilov.

Bližina strank in obsežno svetovanje sta prav tako v ospredju na sejmu Fensterbau Frontale. V Nürnbergu bo sodelovala tudi naša poprodajna ekipa. ■

PRAVO ORODJE ZA PRAVE REZULTATE

Orodje po meri za stroje elumatec (1. del)

Odkar so naši predniki v kamni dobi ročno izdelovali prve pestnjake vemo: pravo orodje ne daje le boljših rezultatov, marveč prihrani tudi trud in čas. To velja zlasti v času visoko razvitih tehnologij in industrije 4.0.

Obisk pri proizvajalcu žaginskih listov

Poglejmo za kulise razvoja orodij za elumatec: ta ne poteka na sedežu v kraju Mühlacker-Lomersheim. Na primer žagini listi: da bi razvili optimalen list za prototip nove žage elumatec, to postavimo pri proizvajalcu žaginskih listov. Tam nato testni žagini listi ure in ure režejo skozi aluminijeve profile. Preizkusiti je treba številne dejavnike: koliko zob je optimalnih za obdelano gnetno zlitino, katera geometrija zagotavlja najhitrejšo podajanje in najboljši transport ostružkov?

Skrbnemu očesu preizkuševalcev ne uide nobena podrobnost: kako hitro je bil delovni postopek končan? Je bilo treba naknadno pomagati ročno? Kateri žagini listi so se obnesli in kateri so si na materialu dobesedno polomili zobe?

Pravo orodje za vsako linijo elumatec

„Vsak stroj je le tako dober, kot orodje, ki je v neposrednem stiku z obdelovancem,“ pravi Michael Dehm, v podjetju elumatec vodja tehnične prodaje. „Smo vodilno svetovno podjetje, zato imajo naše stranke do nas upravičeno velike zahteve glede kakovosti in zanesljivosti. Zaradi tega smo hitro sklenili, da bomo ponujali orodje, ki je popolnoma prilagojeno našim strojem.“

Celotno ponudbo orodja elumatec najdete na spletnem mestu
► www.elumatec.com/en/catalogs

Razvoj žaginskih listov je zato le en primer, kot opisuje Rutger Stuber: „Pri žaginskih listih so testi pokazali, da je rezultat rezanja znatno boljši, če število zob povečamo s 110 na 120.“ Sodelavec s področja aplikacijske tehnike pravi: „Pri rezkarjih HS ugotavljamo, da večji brusilni kot 15° omogoča večje grlo. Na ta način zagotovimo hitrejšo premikanje, manjšo obrabo in najčistejše površine. Ročna naknadna obdelava več ni potrebna. Za naše stranke to pomeni prihranek časa in boljšo gospodarnost.“

Kakovost iz ene roke

Orodje po meri omogoča dobro namestitev v sprejemnem elementu, optimalen prenos moči in nemoten transport ostružkov. Nagrada: natančno obdelane površine in dolgi časi uporabe. Berthold Scherer iz oddelka za uporabno tehnologijo ve: „Naše stranke so lahko prepričane, da so naši žagini listi, kolutni rezkarji, rezkarji HS in rezkarji VHM popolnoma prilagojeni aluminijevim gnetnim zlitinam in namenu uporabe stroja.“ In za druge materiale? „Za profile iz PVC ponujamo različne prilagojene žagine liste, komplete za kolutne rezkarje, rezkarje HS, utorne nože, vrtalnike ročajev, teflonskih folij in rezkarje VHM. Tudi za posebne primerne, na primer za izdelavo hišnih vrat z jeklenim armiranjem.“

Ponudbo orodja elumatec dopolnjujejo vpenjalne klešče, držala za orodja in pršila za mazanje ter hlajenje. Pozabili pa nismo niti na programsko opremo: pri centrih za obdelavo z eluCam in programsko opremo eluCad so podatki za optimizirana orodja integrirani že v proizvodnji. Osman Bütün iz oddelka za uporabno tehnologijo poudarja, da so različna orodja intenzivno obravnavana tudi v šolanjih o izdelkih.



Testiranje, testiranje, testiranje – skrivnost popolnih dodatkov.

Želite izvedeti več o orodjih? Z veseljem lahko stopite v stik z nami:

► Tehnična prodaja
Rutger Stuber
rstuber@elumatec.com

Aduta sta učinkovitost in servis

Ko stroj, orodje, servis in podpora tvorijo celovito enoto, se veselijo tudi v oddelkih nabave in nadzora. Samo ena, kompetentna kontaktna točka zagotavlja varno dobavo, boljšo izkoriščenost strojev in konec koncev tudi boljše razmerje med ceno in storitvijo. „To smo dolžni našim strankam in za to se nam stranke zahvaljujejo tudi v obliki zvestobe,“ pravi Michael Bührle, vodja oddelka za poprodajne storitve. „Zagotavljanje vrhunske kakovosti in produktivnosti je del filozofije našega podjetja.“ ■

2. del naše serije sledi: v naslednji izdaji revije 360° bodo v ospredju rezalna orodja.

STROKOVNJAKI NA DELU

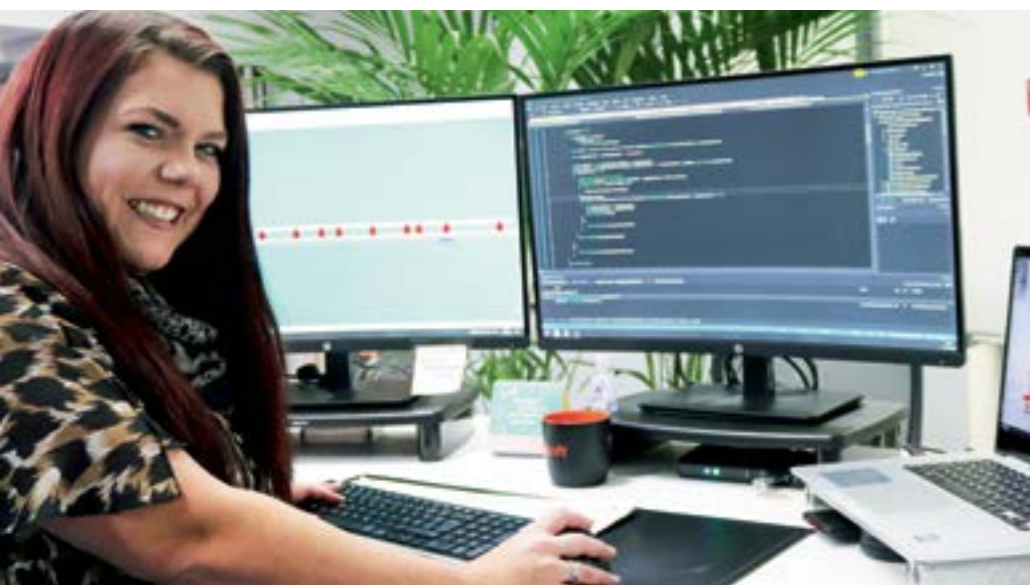
Nasveti za najboljše rezultate, večjo učinkovitost in manj hrupa med uporabo orodja:

- Varno vpenite obdelovanec (najmanj dva pnevmatska vpenjalnika ali primež).
- Obdelovanec vpenite v bližini obdelave.
- Orodje naj bo vpeto čim manj časa.
- Pršilni curek usmerite točno na obdelavo.
- Upoštevajte priporočila za doziranje pršil elumatec.
- Pri orodjih iz trde kovine bodite pozorni na krožni tek vpenjalnih klešč in sprejemnih elementov.
- Uporabljajte samo orodje z veliko natančnostjo uravnoveženja.
- Upoštevajte sinhronski tok in protitok.

DUH USTANOVITE- LJEV, UTRIP PRIHODNOSTI

elusoft, hčerinsko podjetje podjetja elumatec, združuje strokovno znanje o strojih z možnostmi digitalnega sveta

Vsi vemo, da sta ustanovitelja podjetja Apple, Steve Jobs in Steven Wozniak, podjetje ustanovila v garaži. Začetek podjetja elusoft je bil leta 2000 podobno skromen. Prvi koraki programiranja programske opreme za stroje elumatec so sicer res bili narejeni v pisarniških prostorih, v katerih pa ni manjkalo ustvarjalnega duha, vznemirjenja in garažne atmosfere, ko so trije programerji dan in noč iskali popolno kodo za prvo različico.



Christina Bauer: Razvijalka programske opreme se je po magistrskem študiju vrnila v podjetje elusoft.

To so bili začetki, katerih duh in dinamičnost sta še danes prisotna v ekipi 13 sodelavcev. „Še vedno imamo dinamiko zagonskega podjetja,“ pravi Stefan Huster. Diplomirani informatik vodi razvoj programske opreme v podjetju elusoft. Ni sodeloval pri ustanovitvi elumatecovega hčerinskega podjetja leta 2001, dobro pa pozna zgodbo, kako je pod streho podjetja elumatec iz sodelovanja z računalniškim podjetjem CAMäleon nastala tovarna idej. „Podjetje, ki je danes prav tako del Voilap Holding, je še vedno partner, s katerim sodelujemo,“ pravi Huster.

Na sedežu v kraju Dettenhausen sodelavci uživajo v bližini do parka Schönbusch in oddaljenost do kraja Mühlacker, kjer so v ospredju stroji. Vendar so sodelavci elusoft pogosto gosti na sedežu podjetja elumatec AG. Glede razvoja pravi Stefan Huster: „Povratne informacije tehnikov in oddelka za prodajo v podjetju elumatec so poleg povratnih informacij naših strank seveda izjemno pomembne. Seveda pa cenimo tudi svobodo, ki nam omogoča, da lahko spodbujamo razvoj.“

V praksi to pomeni: v podjetju elusoft so v ospredju izdelki in rešitve, s katerimi bodo stroji in proizvodni postopki strank bolj trajnostni ter učinkoviti. Dober primer: programska oprema za programiranje eluCad. Zahvaljujoč izkušnjam, pridobljenim s številnimi projekti in na podlagi raznolikih zahtev strank, je eluCad danes rešitev tako za srednje velika podjetja za proizvodnjo kovinskih konstrukcij kot tudi za stranke iz industrijske proizvodnje, ko je treba hitro in prilagodljivo zagotoviti programe za stroje elumatec. Tako je bila programska oprema že uporabljena za zahtevne projekte,

Ekipa podjetja elusoft
(od leve proti desni):
Sebastian Müller (AWT)
Hansjörg Auch-Schwarz
(vodja AWT)
Stefan Gerhart (razvoj
programske opreme)
Stefan Huster (vodja
razvoja programske
opreme)
Frank Loreck (AWT)
Karin Beck (uprava)
Sergej Klepov (AWT)
Yvonne Koss (uprava)
Christina Bauer (razvoj
programske opreme)
Petra Ecker (vodja
komerciale)

Manjkajo:
Ralf Haspel (direktor)
Julian Reich (razvoj
programske opreme)
Jonas Ströbele (razvoj
programske opreme)
Aleksandar Kirilov (razvoj
programske opreme)



kot na primer muzej Louvre Abu Dhabi ali Burj Khalifa. V podjetju elusoft delajo štirje aplikacijski inženirji, ki izvajajo šolanja za stranke, nudijo podporo njihovi proizvodnji in vedno z veseljem svetujejo na dežurni telefonski številki elusoft. Hansjörg Auch-Schwarz, vodja aplikacijske tehnike v podjetju elusoft pravi: „Stranke želimo čim bolj podpirati pri njihovih vsakodnevnih izzivih.“ Zato ni presenetljivo, da veliko strank nagovarjajo z imenom in se sčasoma oblikuje zelo prijateljski odnos. Ta neposredna povezava

pomaga zgodaj prepoznati zahteve trga in je dragocen vir informacij za nadaljnji razvoj programske opreme – tako za eluCad kot tudi eluCloud, novo digitalno rešitev za spremljanje proizvodnje.

„Zaradi našega delovnega okolja so fluktuacije v podjetju zelo majhne.“

V ekipi so tudi tri sodelavke s področja komerciale. So hrbtenica podjetja in skrbijo za vse administrativne naloge – rezervacije hotelskih sob za udeležence šolanj ali celotno računovodstvo. Le tako je mogoče zagotoviti kreativno svobodo, ki jo vsakodnevno ceni šest

razvijalcev. To pomeni, pet razvijalcev, ena razvijalka. V podjetju elusoft je že opravila izobraževanje in nato končala magistrski študij ter se znova vrnila v elusoft. Na to je Stefan Huster posebej ponosen. „Zaradi našega delovnega okolja so fluktuacije v podjetju zelo majhne.“ Spontana druženja po službi in redni dogodki so del kulture podjetja. Pomembni so prilagodljivi delovni časi, pregledna izmenjava informacij in ravna hierarhija: Ralf Haspel, od 2011 direktor podjetja elusoft in bivši direktor uprave podjetja elumatec AG, poleg administrativnih nalog skrbi predvsem za odnose

z elumatec in Voilap Holding. Operativno vodenje si Stefan Huster deli s Petro Ecker, ki je pooblaščenca za področje komerciale.

V času digitalizacije ni presenetljivo, da je podjetje elusoft na poti rasti. Uspeh pa je v veliki meri odvisen predvsem od sodelavcev. V regiji je veliko zanimanja za kvalificirane sodelavce. Običajno imajo močne karte v rokah velika podjetja v bližini, kot so Bosch, IBM ali Daimler. Da pa se število zaposlenih v podjetju elusoft nenehno večja, gre pripisati zanimivim projektom, dobremu in družinskemu vzdušju v podjetju ter nenazadnje zagonskemu duhu podjetja.

Da so to pomembne prednosti računalniškega podjetja, razumemo tudi v podjetju elumatec. V kraju Mühlacker so številni mnjenja, da je elusoft obvezen partner za skupen tehnološki napredek. „Avtomatizacija je zanimiva za vse naše stranke,“ pravi Stefan Huster. Vodja oddelka za razvoj pravi, da je programska oprema vse pomembnejši prodajni argument, saj prinaša potrebno učinkovitost postopkov – „prava dodana vrednost za naše stranke!“ Uspeh podjetja elusoft je tako že vnaprej programiran, hkrati pa pomaga, da lahko tudi podjetje samozavestno zre v digitalno prihodnost. ■

elusoft

Več o podjetju elusoft
▶ www.elusoft.de



Impresum

Strankam, sodelavcem in partnerjem se zahvaljujemo za podporo.

Izdajatelj: elumatec AG
Pinacher Straße 61
D-75417 Mühlacker
Telefon +49 7041 14-0
mail@elumatec.com
www.elumatec.com

Uredništvo:
Nadine Schneider, marketing
Območje distribucije: povsod po svetu
Drugi jeziki so na voljo
na našem spletnem mestu:
www.elumatec.com

Vir fotografij:
Naslov: Renson® Headquarters
Uvodnik: elumatec AG
VSEBINA: Renson® Headquarters
Naslovna tema: Renson® Headquarters
Intervju: elumatec AG
Zgodbe o uspehu: PFEIFFER Metall-
technologie GmbH, elumatec AG
Trgi: elumatec AG
Sejmi: elumatec AG, shutterstock
Nasveti in namigi: elumatec AG
V zaodrju: elusoft GmbH

Vsebina prispevkov ne odraža nujno mnenja izdajatelja. Vse pravice pridržane. Ponatis ali posredovanje v elektronski obliki samo z dovoljenjem izdajatelja.

